

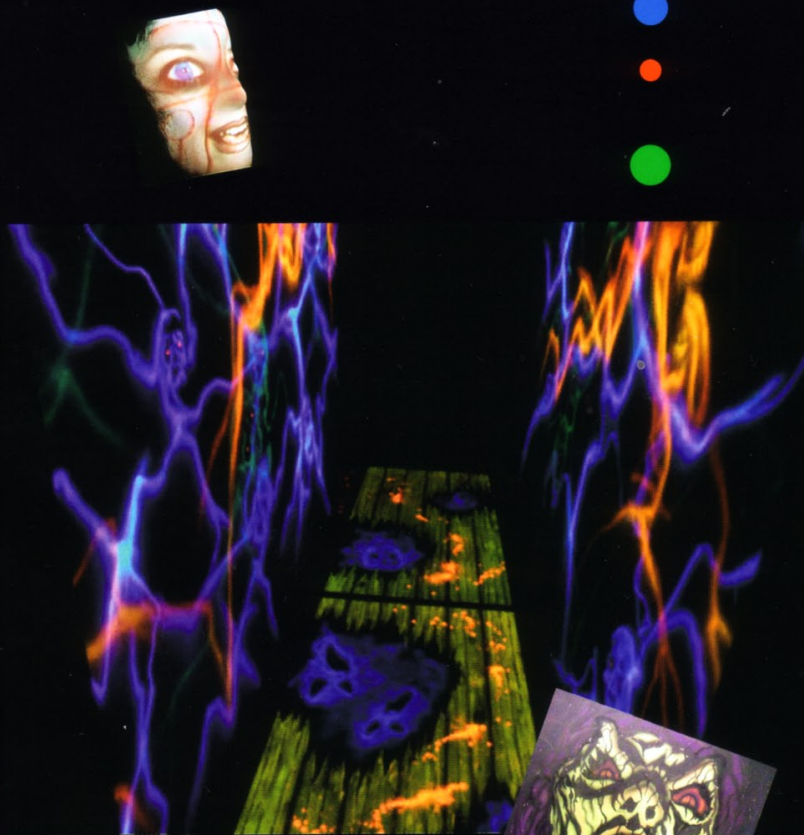
姫路科学館開館 20 周年記念特別展

お化け屋敷の科学

- 3D のひみつ -

7月26日(金)～9月8日(日)

3Dの館へようこそ：
この夏、姫路科学館に
メガネで飛び出すお化け屋敷が登場します。



場所 姫路科学館 特別展示室

観覧料 一般 400 円、小中高生 200 円

休館日 毎週火曜日 (※8/13 は臨時開館)

【おしらせ】 8/11～18 の 9:30～17:30 に桜山公園駐車場と姫路科学館の間にシャトルバスを運行しますのでご利用ください。

開館時間

午前 9 時 30 分～午後 5 時
(入館は午後 4 時 30 分まで)
※混雑時は入場制限を行う場合があります。

→ こちらもチェック!



「博物館はおばけやしき
-Haunted Museum-」

兵庫県立歴史博物館にて開催!
期間: 7/13(土)～9/1(日)
休館日: 毎週月曜日
(※7/15 は開館、7/16 は休館)
姫路市本町 68 番地 (TEL 079-288-9011)

会場の 3D メガネで
このチラシを見てみよう!



姫路科学館
Himeji City Science Museum

〒671-2222 兵庫県姫路市青山1470-15
TEL.079-267-3001 FAX.079-267-3959
<http://www.city.himeji.lg.jp/atom/>

新感覚。3Dの館へようこそ…。

私たちが「見て」いる世界の秘密に迫ります。

3D (3-dimension=3次元) とは…

3次元とは、幅・高さ・奥行の3つの方向で表す世界で、私たちが生活している空間もこれにあたります。一方、幅と高さの2つの方向だけで表す世界（写真や絵などのように平面に描かれた世界）が2次元の世界です。ここでは、平面に描かれた2次元のものを、3次元の世界のもののように飛び出して見せる方法を3Dと呼んでいます。

ZONE1

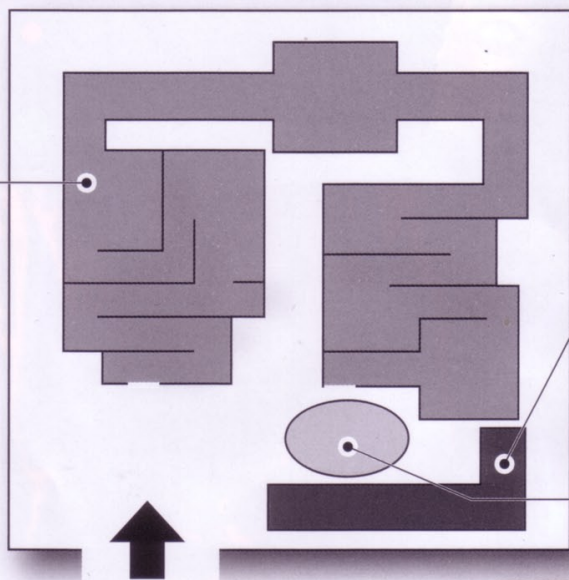
お化け屋敷体験！

ZONE2

しくみ解説！！

ZONE3

チャレンジ
コーナー!!!



会場でたしかめよう！

👁️ ZONE1 お化け屋敷でびっくり！

この夏、姫路科学館にお化け屋敷が登場します。

しかも、ただのお化け屋敷ではありません。不思議なメガネをかけて中に入ると、お化けが飛び出し、不思議な色の空間があらわれる…？ 思いがけない光景に、ドキドキワクワク。怖いだけでなく、3Dや錯覚の不思議を体験できるお化け屋敷です。

👁️ ZONE2 3Dのしくみが分かる！

どうしてお化けが飛び出して見えるのでしょうか？

3D作品を見ると、実際は平面のはずなのに、奥行きを感じたり立体的に見えたりします。

会場では、私たちがものを立体的に「見る」ことのメカニズムや、それを利用した3Dのしくみ、いろいろな3D作品やその作り方などを紹介します。お化け屋敷でのびっくり体験が、夏休みの工作や自由研究に生かせるかも！？

👁️ ZONE3 3D工作にチャレンジ！

会場で、3Dメガネや飛び出すイラストを作ってみましょう。

自分だけのオリジナル作品に挑戦！



姫路科学館
Himeji City Science Museum

〒671-2222 兵庫県姫路市青山1470-15
TEL.079-267-3001 FAX.079-267-3959
<http://www.city.himeji.lg.jp/atom/>

お化け屋敷の科学
-3Dのひみつ-