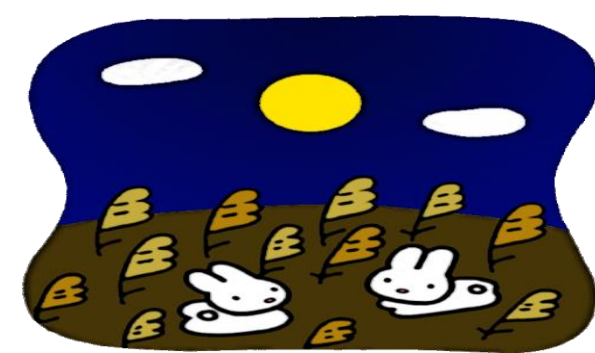




2018 兵庫県立こどもの館
イベント情報



日	時間・場所	イベント	要予約	
開催中	9:30~16:30 展望ロビー周辺	障害者アート展 県内にお住まいの障害をお持ちの方から募集した絵画や書道、写真や工芸品等の作品をぜひご覧ください。	どなたでも	
1日 (土)	14:30~15:00 おはなしのひろば	かみしばい会 『はがいたいほねほねマン』	どなたでも	
2日 (日)	13:30~15:30 円形劇場	多世代ふれあい交流サロン マジック・よさこい・ハンドベル演奏・レビューショー	どなたでも	
6日 (木)	10:30~11:30 13:30~14:30 多目的ホール	まちの子育てひろば 体操あそびやわらべ歌等、親子でたっぷり遊びます。	乳幼児の親子	
9日 (日)	10:00~15:30 多目的ホール	朗読講座 演劇的手法を使った体験型講座です。4~5人のグループでひとつの作品を読み上げます。	小学生~高校生 (保護者の参加もOK)	要申込 (8/17締切) 20名
13日 (木)	10:30~11:30 ふれあいひろば (雨天時は研修室)	森の子育てひろば 自然の中での体操あそびやわらべ歌等、親子でたっぷり自然を満喫できる活動を行います。	乳幼児の親子	
15日 (土)	10:00~14:30 多目的ホール	第2回ボランティア講座 子どもを対象としたボランティア活動に興味のある方、バルーンアートの作り方を学びませんか?	ボランティアに興味のある方 (中学生以上)	要申込 (8/17締切) 15名程度
	13:00~14:30 多目的ホール	バルーンアートをつくろう 風船で、動物やお花などを作ってみませんか? 出入りは自由です。気軽にご参加下さい。	どなたでも	
	13:30~15:30 親子遊戯室	まちの保健室 身長や体重の測定、育児についての相談や情報提供をします。	乳幼児の親子	
	13:30~14:00 14:30~15:00 おはなしのへや	おはなし会 13:30~14:00 えほんのじかん 14:30~15:00 ストーリーテリングのじかん	親子 4歳以上の児童	
17日 (月・祝)	11:30~14:30 おべんとうひろば等	ふれあい体験ひろば 高校生・専門学校生・大学生等のお兄さん・お姉さんが乳幼児向けの遊びコーナーを担当します。	どなたでも	
	13:30~14:30 多目的ホール	人形劇団クラルテ公演 『三びきのくまさん』『鬼のおくりもの』	兵庫県在住の子ども とそその保護者	要申込 (8/18締切) 200名 (多数の場合抽選)
20日 (木)	10:30~11:30 ふれあいひろば (雨天時は研修室)	森の子育てひろば 自然の中での体操あそびやわらべ歌等、親子でたっぷり自然を満喫できる活動を行います。	乳幼児の親子	
23日 (日)	11:30~14:30 おべんとうひろば等	ふれあい体験ひろば 高校生・専門学校生・大学生等のお兄さん・お姉さんが乳幼児向けの遊びコーナーを担当します。	どなたでも	
	10:00~11:30 13:30~15:00 研修室	つみき(カプラ)であそぼう 同じサイズの板を積み重ねたり、建物を作ったりして自由に遊ぼう♪ 出入りは自由です。気軽にご参加ください。	どなたでも	
27日 (木)	10:30~11:30 ふれあいひろば (雨天時は研修室)	森の子育てひろば 自然の中での体操あそびやわらべ歌等、親子でたっぷり自然を満喫できる活動を行います。	乳幼児の親子	
28日 (金)	11:00~11:30 研修室	親と子のこころぽかぽか劇あそび 『おつきみをしよう』	乳幼児の親子	
29日 (土)	11:30~14:30 おべんとうひろば等	ふれあい体験ひろば 高校生・専門学校生・大学生等のお兄さん・お姉さんが乳幼児向けの遊びコーナーを担当します。	どなたでも	

みんなの夢を絵にかこう! ~児童彫刻アイデア国際コンクール作品募集~
募集期間: 7月20日(金)~11月30日(金) ※詳しくは事業課まで <https://child-dream.jp>



開館時間
9:30 ~ 16:30

今月の休館日
4日(火)・11日(火)・18日(火)・25日(火)・30日(日)
※詳しくはホームページをご覧ください

(公財)兵庫県青少年本部
兵庫県立こどもの館



〒671-2233 姫路市太市中915-49

TEL: 総務課 079-267-1153 FAX: 079-266-4632

事業課 079-267-4164

指導課 079-266-3169

ホームページアドレス <http://www.kodomonoyakata.jp/>

フェイスブックページ <https://www.facebook.com/kodomonoyakata>

Facebookグループ「こどもの館さくらクラブ」アドレス

<https://www.facebook.com/groups/188849894928038/>

こどもの館
さくらクラブ



QRコードを読み取って、
ご参加ください